

红叶茶条槭

特性：落叶小乔木，高 5-6 米；多分枝，树形塔状，叶三裂，对生，长 4-7 厘米；花白色，清香；果红色，鲜艳；秋季叶艳红。

用途：优美的行道树和庭院树。

适宜地区：温带、亚热带地区；适应各种土壤。

每公斤种子数：36000



日本槭

特性：落叶小乔木，高 6-9 米；一年生小枝紫红色，叶掌状 9-11 裂，入秋呈鲜红色。

用途：良好的庭院观赏树种和美化、水保树种。

适宜地区：暖温带、亚热带地区。喜光，喜潮湿、微酸性排水好的土壤。不耐干热和强风。

每公斤种子数：20000



挪威槭

特性：落叶乔木，高 12-15 米；树皮平滑夹白条纹，叶密深绿，秋季由亮黄色变成红色，生长迅速。

用途：耐烟尘，尤其适宜作行道树，是欧美几大道行道树之一。

适宜地区：广布树种，适应多种土壤，耐寒，耐干热。

每公斤种子数：5-7000



紫叶挪威槭

特性：是挪威槭的变种，叶三季呈紫色。

用途：具有巨大潜力的观赏树种。

适宜地区：与挪威槭相同。

每公斤种子数：5000



红花槭

特性：乔木，高 18-27 米，叶对生，茂密。秋叶亮红色，花小红色，四月初开放，生长较快。

用途：良好的行道树和庭院树种，材质好。

适宜地区：广布树种，槭树类中对土壤、气候适应性最强。

每公斤种子数：5-60000



银槭

特性：乔木，高 20 米，叶背面银白色，秋叶黄，生长快。

用途：绿化美化树种，抗风能力较弱。

适宜地区：温带到亚热带，喜微酸性到碱性土，耐旱、耐涝，适应城市环境。



糖槭

特性：落叶乔木，高 20-30 米；单叶对生，叶长 8-14cm，宽 7-12cm，掌状五裂，裂至叶的中部。速生树种

用途：树形、花、果奇特，有较高的观赏价值。庭园树种。

适宜地区：温带树种，耐寒不耐热，喜排水好肥沃土壤

每公斤种子数：4500



加拿大紫荆

特性：落叶小乔木，高 6-9 米，叶互生，圆形，秋叶黄绿或鲜黄，花紫红色，密集绚烂。

用途：庭园树种。

适宜地区：温带、亚热带地区，适应排水较好的土壤，不宜十分干热的地区。

每公斤种子数：30000



西亚紫荆

特性：落叶乔木，直立主干，有时呈多干，高达 12 米，冠幅可达 10 米，新叶青铜色，变浅绿色，秋季黄色，花紫红色或粉红色。

适宜地区：温带、亚热带地区，年降水量 400-1400 毫米，温度-20℃至 40℃，适应多种土壤，喜排水好的沙土或壤土，耐旱、瘠薄。

用途：可用作行道树和庭院树种，也可用作嫁接砧木。

每公斤种子数：26000



美国白蜡

特性：落叶乔木，高 24 米，干通直挺拔，圆锥或球形树冠，秋叶黄色，个别选育品种秋叶变红，鲜艳。

用途：庭院及行道树，材质好，叶可用作饲料，是良好的水土保持及防护林种。

适宜地区：-34℃至 35℃，适应深厚的土壤（ph5.5-8.5），耐盐碱。

每公斤种子数：12000



欧洲白蜡

特性：落叶乔木，高 25 米，干通直，树冠密，圆形，冠幅有时超过高度，秋叶黄色，速生。

用途：庭院及行道树种。

适宜地区：适应各种土壤，耐盐碱，耐寒性略次于洋白蜡。

每公斤种子数：9000



洋白蜡

特性：落叶乔木，高 20 多米，干通直挺拔，树冠卵圆形，生长快，每年高生长约 80 厘米，径生长 0.6-1 厘米。

用途：庭院树种及行道树，材质好。

适宜地区：-40℃至 36℃，适应各种土壤（ph5-9），耐寒、耐盐碱。

每公斤种子数：9000



绒毛白蜡

特性:落叶乔木,高 15-20 米,径 80 厘米;叶对生,奇数羽状复叶长 10-20 厘米,小叶,椭圆形,长 4-9 厘米,宽 2-3 厘米,表面绿色平滑,具柔毛,秋叶黄色。

用途:树形规整,主干通直,枝叶茂密,生长快,展叶早落叶晚,绿色期长,适应性广抗逆性强,城市绿化的优良品种。

适宜地区:耐旱耐涝,耐盐碱性强;适应各种土壤;抗空气污染。

每公斤种子数: 50000



美国皂荚

特性:落叶乔木,高 15-18 米,二回羽状复叶,秋叶金黄,荚果长 30-45 厘米。

用途:作为行道树及观赏树,也是篱柱、建筑用材。

适宜地区:温带地区,适应多种土壤,耐盐,抗污染。

每公斤种子数: 3700



北美枫香

特性:落叶乔木,高 20-30 米,秋叶橘黄、红、紫色,艳丽,生长快,冠形好。

用途:行道树及庭园树种。

适宜地区:广布树种,喜深厚、湿润土壤。

每公斤种子数: 120000



北美鹅掌楸

特性：落叶乔木，高 21-27 米；花黄绿色，叶奇特，秋色金黄；生长快。

用途：非常有价值的绿化美化树种。

适宜地区：广布树种；喜深厚、湿润、肥沃土壤

每公斤种子数：32000(带翅)

49000(去翅)

41000(35%)

39000(49%)



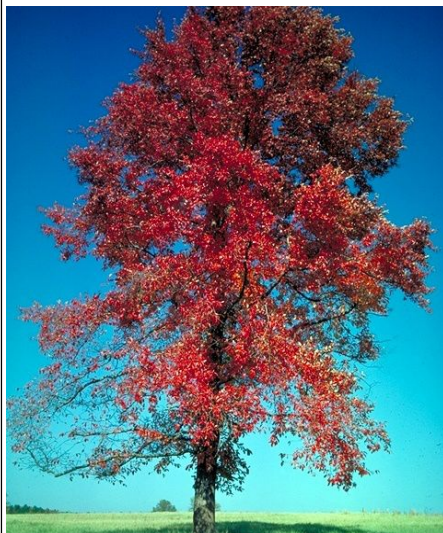
多花蓝果树

特性：落叶乔木，高 9-15 米，秋叶由黄变橘黄再变红，十分突出。

用途：优良的观赏、绿化和行道树种。

适宜地区：广布树种，喜湿润、排水良好、肥沃的酸性土。

每公斤种子数：10000



蓝杉

特性：常绿乔木，高 20-35 米，针叶蓝色，冠形好。

用途：树形优美，色彩特异，很好的美化树种。

适宜地区：温带地区。

每公斤种子数：180000



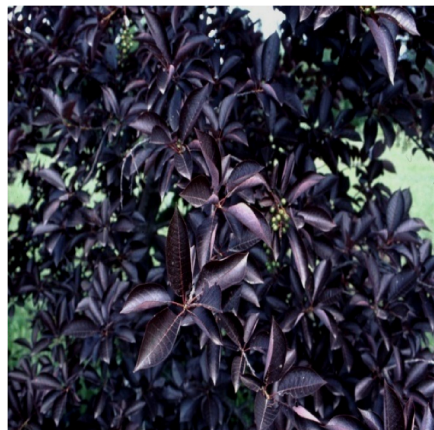
美国红绸李

特性：落叶小乔木，干直，高 6、7 米，速生，年生长高度 40-60 厘米，冠幅可达 6 米，从春末到夏初开始呈深紫色。

用途：观赏树种。

适宜地区：可耐-40℃低温。

每公斤种子数：11000



北美红栎

特性：落叶乔木，高 22 米，速生，秋叶呈深红色。

用途：庭园树种。

适宜地区：广布树种，最宜排水好、酸性沙壤。

每公斤种子数：185



猩红栎

特性：落叶乔木，高 22 米，秋叶猩红色，鲜艳。

用途：观赏树种。

适宜地区：广布树种，喜干燥环境和酸性砂壤，耐旱。

每公斤种子数：330



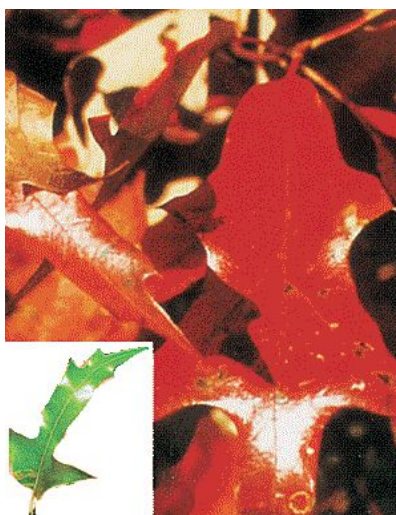
南方红栎

特性：落叶乔木，高 25 米，冠密而大，呈圆球形，叶正面亮绿，背面有灰毛，秋季红棕色。

用途：适宜城市绿化，无严重病虫害。

适宜地区：亚热带，最适酸性、湿润但排水好的土壤，耐热，抗风能力强。

每公斤种子数：550



娜塔栎

特性：落叶乔木，高 30 米。

用途：大量用作行道树和庭院树种。

适宜地区：亚热带，喜湿润气候，适宜粘性排水差的酸性土壤。

每公斤种子数：190



沼生栎

特性：落叶乔木，高 25 米，树干直，冠锥形，叶椭圆，有光泽，秋季鲜红。

用途：与草坪相配的观赏树种。

适宜地区：温带和北亚热带，特别适宜排水不良的土壤。

每公斤种子数：700



柳栎

特性: 落叶乔木，高 15-24 米，叶窄长，似柳叶，秋季由黄变棕红色，鲜艳，持续时间长，生长迅速。

用途: 行道树及庭园绿化。

适宜地区: 黄河以南，耐旱，抗污染。

每公斤种子数: 1600



沼生红栎

特性: 落叶乔木，高达 30 米，冠幅可达 12-15 米，呈球形，叶椭圆形，正面深绿，具毛有光泽，背面灰绿色，秋季红棕色。

用途: 适宜城市绿化。

适宜地区: 亚热带，适宜多种土壤，最喜肥沃、排水好的土壤，但在碱性、石灰质土壤也能生长，耐热、耐旱、耐瘠薄，移栽容易。

每公斤种子数: 200



平滑唐棣

特性: 多干落叶小乔木，高 4-7 米；枝密，叶椭圆倒卵形叶，3.5-5 公分长，秋季黄色，橘黄或红色，白花，蓝黑果；树皮纵裂。

用途: 树形优美，春花、夏果、秋叶、冬干四季观赏树种，栽植管理容易。

适宜地区: 广布树种；喜潮湿酸性土，耐旱，抗污染。

每公斤种子数: 100000



欧洲山毛榉

特性：落叶乔木，高 15-18 米，秋叶红棕色或紫色，冠形好。

用途：优美的庭院树种。

适宜地区：喜湿润、排水好的酸性土，不耐涝和干热气候。

每公斤种子数：4000



紫叶山毛榉

特性：叶三季紫红色，其它特性同欧洲山毛榉。

用途：优美的庭院树种。

适宜地区：喜湿润、排水好的酸性土，不耐涝和干热气候。

每公斤种子数：4000



光叶漆

特性：落叶丛生灌木，高和冠幅均可达 2.4 米，枝条青铜色，小叶深蓝绿色，秋叶深红色，花序直立、密集，花期夏季，果圆形，成熟时深红色。

用途：做灌木花带，秋色更佳，适用于林地花园。

适宜地区：东北(黑龙江、吉林、辽宁)部、西北(陕西、宁夏、甘肃、青海、新疆)部、云南中部以北的大部分地区内生长。



